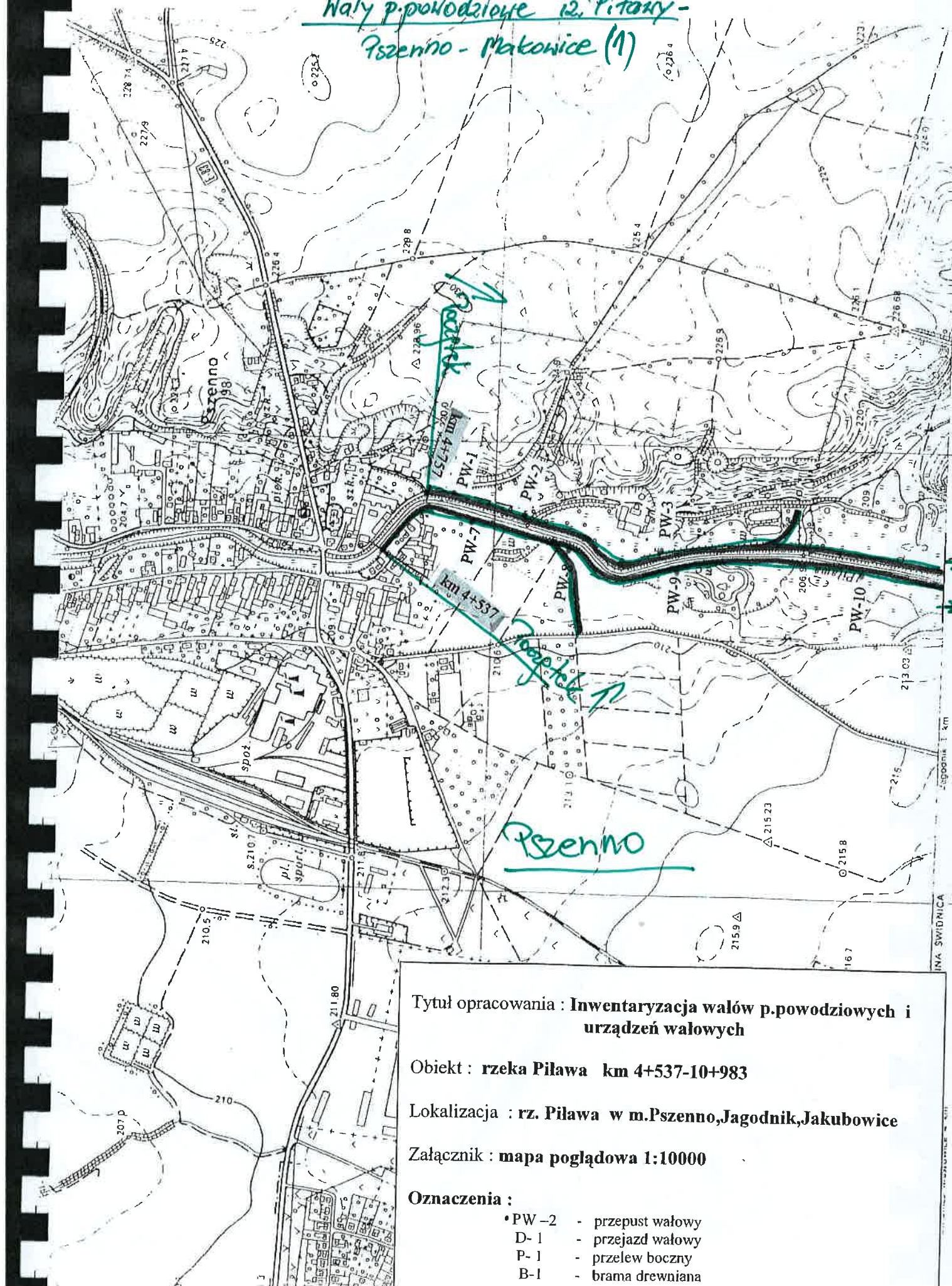


Wały p.powodziowe rz. Piławy -
Pszенno - Makowice (1)



Tytuł opracowania : Inwentaryzacja wałów p.powodziowych i urządzeń wałowych

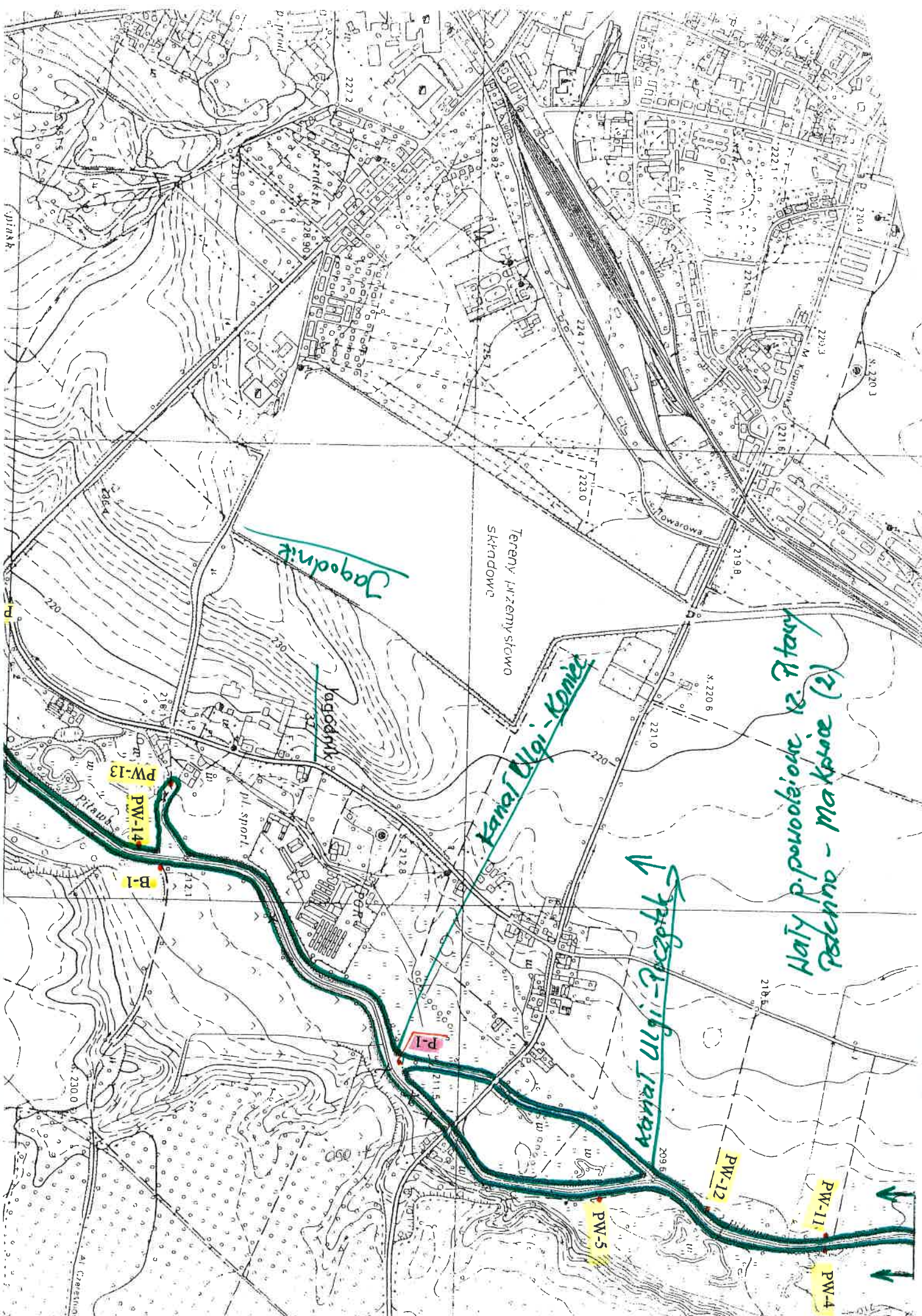
Obiekt : rzeka Pilawa km 4+537-10+983

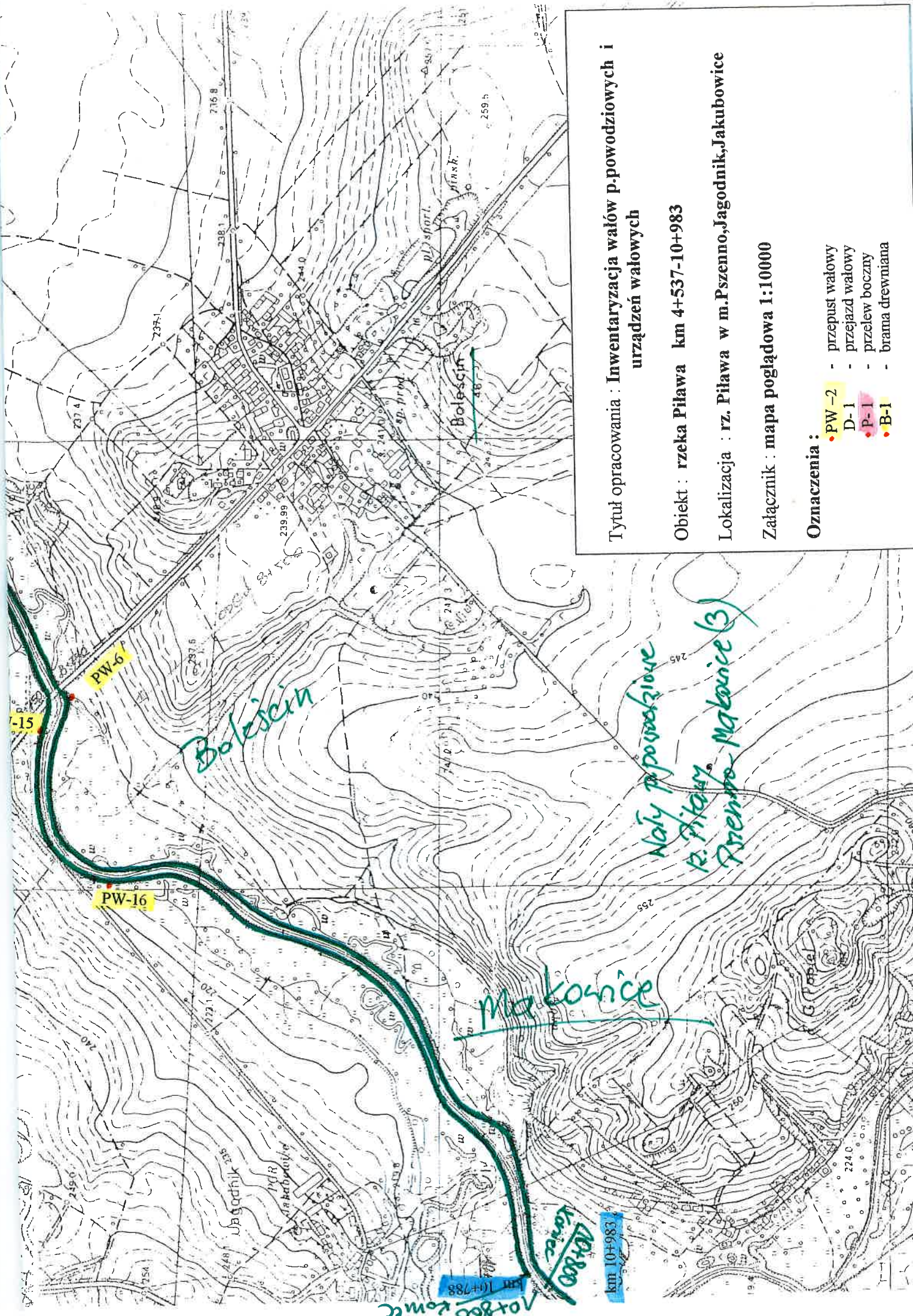
Lokalizacja : rz. Pilawa w m.Pszęno,Jagodnik,Jakubowice

Załącznik : mapa poglądowa 1:10000

Oznaczenia :

- PW -2 - przepust wałowy
- D- 1 - przejazd wałowy
- P- 1 - przelew boczny
- B-1 - brama drewniana





Tytuł opracowania : Inwentaryzacja wałów p.powodziowych i urządzeń wałowych

Obiekt : rzeka Pilawa km 4+537-10+983

Lokalizacja : rz. Pilawa w m. Pszenno, Jagodnik, Jakubowice

Załącznik : mapa pogładowa 1:10000

Oznaczenia :

- PW -2 - przepust wałowy
- D-1 - przejazd wałowy
- P-1 - przelew boczny
- B-1 - brama drewniana



korytka powstające do wyłożenia
brzozy
R. Pławy

15400
15700
15333

16215
16000

16333

16800

15000

17000

PILA-29
15831

PILA-30
15802

PILA-31
15806

PILA-32
15778

PILA-33
15988

KRZYŻOWA
022

G. WARTOWA
277.7

16073

14029
14000



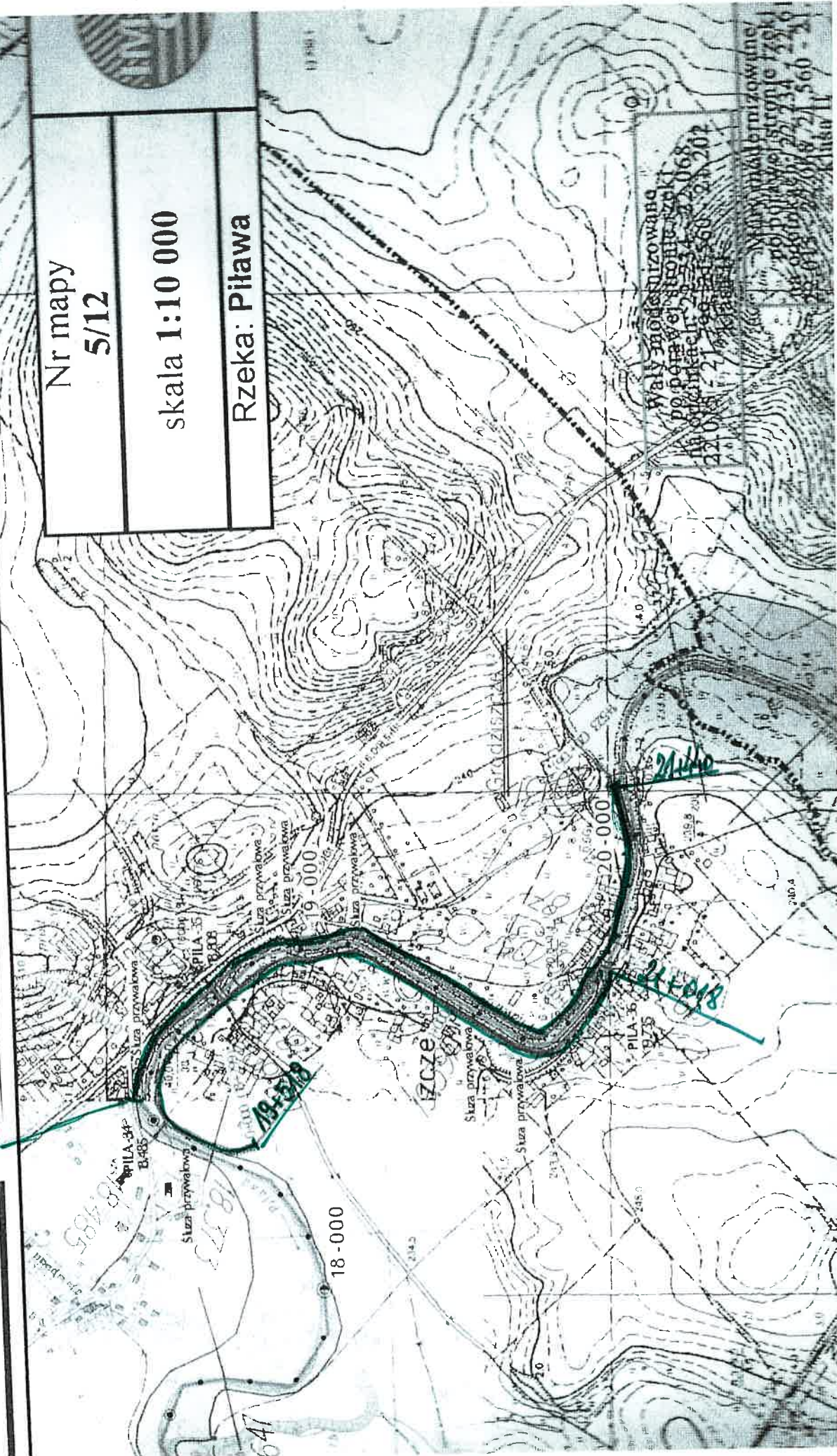
— wady o powołaniu do wskazania z Pławy - Grodziszczce

Nr mapy
5/12

skala 1:10 000

Rzeka: Pława

19-1800



Wady modernizowane
po porażce stronnicy
na odcinkach: 22-068-22-068
22-068-22-068-22-068
22-068-22-068-22-068

Wady modernizowane
po porażce stronnicy
na odcinkach: 22-068-22-068
22-068-22-068-22-068
22-068-22-068-22-068

